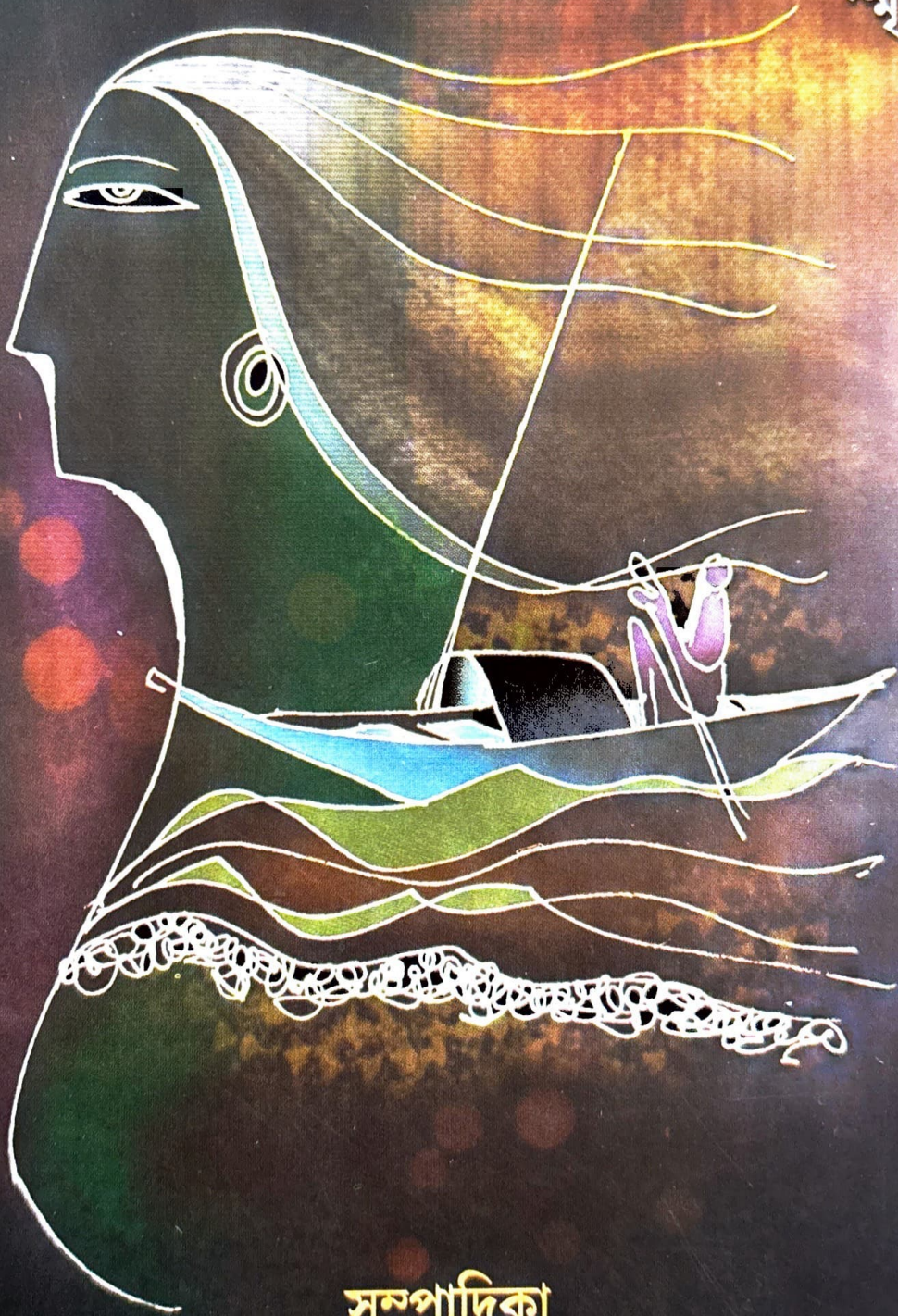


50  
Golden  
Years

উইমেনজ কলেজ তিনিচুকীয়া, প্রাক্তন ছাত্রী সংস্থা

# স্বর্ণ স্মৃতি

স্মৃতিগ্রন্থ

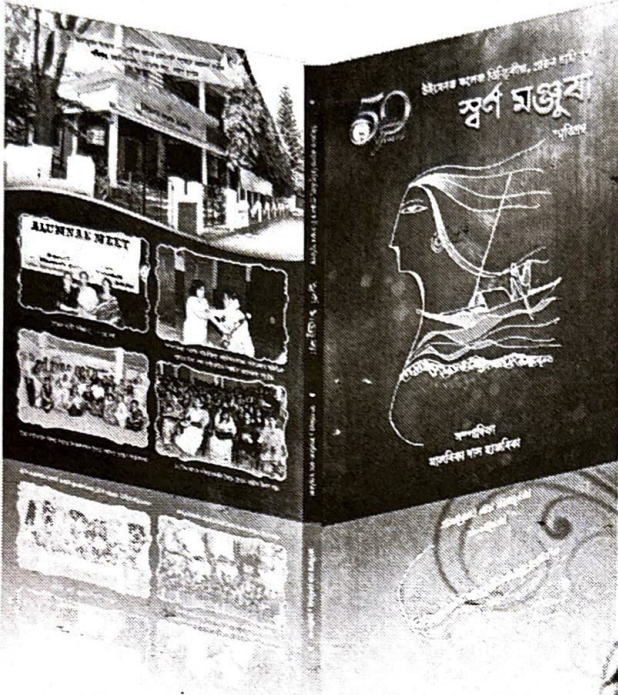


সম্পাদিকা

মালবিকা দাস হাজরিকা

**SWARNA MANJUSHA : A souvenir published on the occasion of Golden Jubilee of Women's College, Tinsukia**

স্বৰ্ণ মঞ্জুশা : উইমেনজ কলেজ তিনিচুকীয়াৰ সোণালী জয়ন্তী উপলক্ষে প্রকাশিত স্মৃতিগ্ৰন্থ।



- সম্পাদনা সমিতি :  
 উপদেষ্টা : ড° অঞ্জলী গোস্বামী  
 মানসী শইকীয়া
- সম্পাদিকা : মালবিকা দাস হাজৰিকা
- সম্পাদনা সহযোগী : ময়ূৰী শৰ্মা বৰুৱা  
 অনিন্দিতা বৰুৱা  
 সুমিতা দত্ত  
 চন্দ্রামিকা ভট্টাচাৰ্য  
 কৰবী সোণোৱাল
- প্রকাশক : প্রাক্তন ছাত্ৰী সংস্থা
- প্রকাশ কাল : ২১ জানুৱাৰী ২০১৭
- বেটুপাত : উৎপল বৰা
- মুদ্ৰণ : দি অসম কম্পিউটাৰচ্  
 তিনিচুকীয়া- ৭৮৬১২৫  
 দূৰভাষ- ০৩৭৪ ২৩৬০৪২৪

## সৃষ্টিপত্ৰ

শ্ৰ নিয়তং কুৰু কৰ্ম	ড° অঞ্জলী গোস্বামী	১
শ্ৰ নিৰুপমা বৰগোহাঞিৰ চুটি গল্পত নাবী জীৱনৰ প্ৰতিফলনঃ এটি অধ্যয়ন	ড° কৰবী বৰুৱা গগৈ	৫
শ্ৰ আৱাহন আলোচনী আৰু অসমীয়া চুটি গল্প : এক অধ্যয়ন	অনিন্দিতা গগৈ বৰুৱা	১১
শ্ৰ অসমীয়া লোক সমাজত ডাকৰ বচনৰ গুৰুত্ব	কৰবী সোণোৱাল	১৫
শ্ৰ লক্ষ্মীনাথ বেজবৰুৱাৰ কবিতা	নন্দিতা মাউত	১৮
শ্ৰ অসমীয়া সমাজত প্ৰচলিত ফকৰা যোজনাৰ বিষয়ে এটি চমু পৰ্যালোচনা	ত্ৰিৱেণী দাস	২৩
শ্ৰ অসমীয়া সমাজত মাঘ বিহুৰ পৰম্পৰা	কল্পনা গগৈ	২৭
শ্ৰ পৰিয়ালত শিক্ষাৰ প্ৰয়োজনীয়তা	চন্দনা শৰ্মা	২৯
শ্ৰ অসমীয়া কবিতাৰ চমু আভাস	নয়নমণি গগৈ	৩১
শ্ৰ অসমীয়া সমাজৰ অতি আদৰৰ তাঁতশাল	নয়নী চেতিয়া	৩৪
শ্ৰ বিয়ানাম — এটি আলোকপাত	নৱনীতা বৰুৱা	৩৬
শ্ৰ অসমীয়া ভাষাৰ বৈশিষ্ট্য	দিম্পী হাজৰিকা	৩৮
শ্ৰ সময় সোঁৱৰণীৰ এখিলা পাত	ৰিমা দাস	৪১
শ্ৰ সময়ৰ ছাঁ পোহৰত ৰঙালী বিহু	অনালী খাকলাৰী	৪৪
শ্ৰ বন্ধ মুৰ্দাবাদ — জিন্দাবাদ	বৰ্ণালী নেওগ	৪৬
শ্ৰ অনুভৱৰ কাঁচলিত মোৰ শিক্ষাজীৱনৰ কিছু মধুৰ স্মৃতি	তেহমিনা নাছৰিণ আহমেদ	৪৮
শ্ৰ স্মৃতি সঁফুৰা মেলি	হিমাঞ্জলী শৰ্মা	৫০
শ্ৰ মোৰ স্মৃতিৰ বোকাছাত তিনিচুকীয়া মহিলা মহাবিদ্যালয়	কাকলি দেৱী বৰুৱা	৫৪
শ্ৰ স্মৃতিৰ জোলোঙাৰ পৰা ৰিমেণছ কলেজ তিনিচুকীয়াত অধ্যয়নৰত সেই দিনবোৰ...	হিৰণ্য শইকীয়া	৫৭
শ্ৰ মোৰ শিক্ষাতীৰ্থৰ সোণোৱালী দিনৰ সোঁৱৰণীৰে	লক্ষীমণি বুঢ়াগোহাঁই চিৰিং	৬০
শ্ৰ স্মৃতিৰ সেউজীয়া সাঁকো	মল্লিকা মৰাণ	৬৪
শ্ৰ স্মৃতি ৰোমন্থন	ৰাজশ্ৰী বৰুৱা	৬৮
শ্ৰ প্ৰায়চিত্ত	মালবিকা তালুকদাৰ চৌধুৰী	৭০
শ্ৰ নিঃসঙ্গ জীৱন যাত্ৰা	প্ৰিয়াংকী ভট্টাচাৰ্য	৭৮
শ্ৰ সীমাহীন বেদনা	জুলী বৰুৱা	৮১
শ্ৰ তন্ত্ৰানুসন্ধান	ঋতুপ্ৰিয়া শইকীয়া	৮৩
শ্ৰ আৱেগৰ এজাক বৰষুণ	ৰিপমা দহেটীয়া	৮৭
শ্ৰ সুগন্ধি পখিলা হৈ কাহানিও যে ঘূৰি নাহা তুমি	মালবিকা দাস হাজৰিকা	৮৯
শ্ৰ দেওলগা ঘৰ	ড° অঞ্জলী গোস্বামী	৮৯
শ্ৰ নষ্টালজিয়া	নন্দাদেৱী ভূজেল চাংমাই	৯০

## সৃষ্টিপত্ৰ

শ্ৰ নিয়তং কুৰু কৰ্ম	ড° অঞ্জলী গোস্বামী	১
শ্ৰ নিৰুপমা বৰগোহাঞিৰ চুটি গল্পত নাবী জীৱনৰ প্ৰতিফলনঃ এটি অধ্যয়ন	ড° কৰবী বৰুৱা গগৈ	৫
শ্ৰ আৱাহন আলোচনী আৰু অসমীয়া চুটি গল্প : এক অধ্যয়ন	অনিন্দিতা গগৈ বৰুৱা	১১
শ্ৰ অসমীয়া লোক সমাজত ডাকৰ বচনৰ গুৰুত্ব	কৰবী সোণোৱাল	১৫
শ্ৰ লক্ষ্মীনাথ বেজবৰুৱাৰ কবিতা	নন্দিতা মাউত	১৮
শ্ৰ অসমীয়া সমাজত প্ৰচলিত ফকৰা যোজনাৰ বিষয়ে এটি চমু পৰ্যালোচনা	ত্ৰিৱেণী দাস	২৩
শ্ৰ অসমীয়া সমাজত মাঘ বিহুৰ পৰম্পৰা	কল্পনা গগৈ	২৭
শ্ৰ পৰিয়ালত শিক্ষাৰ প্ৰয়োজনীয়তা	চন্দনা শৰ্মা	২৯
শ্ৰ অসমীয়া কবিতাৰ চমু আভাস	নয়নমণি গগৈ	৩১
শ্ৰ অসমীয়া সমাজৰ অতি আদৰৰ তাঁতশাল	নয়নী চেতিয়া	৩৪
শ্ৰ বিয়ানাম — এটি আলোকপাত	নৱনীতা বৰুৱা	৩৬
শ্ৰ অসমীয়া ভাষাৰ বৈশিষ্ট্য	দিম্পী হাজৰিকা	৩৮
শ্ৰ সময় সোঁৱৰণীৰ এখিলা পাত	ৰিমা দাস	৪১
শ্ৰ সময়ৰ ছাঁ পোহৰত ৰঙালী বিহু	অনালী খাকলাৰী	৪৪
শ্ৰ বন্ধ মুৰ্দাবাদ — জিন্দাবাদ	বৰ্ণালী নেওগ	৪৬
শ্ৰ অনুভৱৰ কাঁচলিত মোৰ শিক্ষাজীৱনৰ কিছু মধুৰ স্মৃতি	তেহমিনা নাছৰিণ আহমেদ	৪৮
শ্ৰ স্মৃতি সঁফুৰা মেলি	হিমাঞ্জলী শৰ্মা	৫০
শ্ৰ মোৰ স্মৃতিৰ বোকাছাত তিনিচুকীয়া মহিলা মহাবিদ্যালয়	কাকলি দেৱী বৰুৱা	৫৪
শ্ৰ স্মৃতিৰ জোলোঙাৰ পৰা ৰিমেণছ কলেজ তিনিচুকীয়াত অধ্যয়নৰত সেই দিনবোৰ...	হিৰণ্য শইকীয়া	৫৭
শ্ৰ মোৰ শিক্ষাতীৰ্থৰ সোণোৱালী দিনৰ সোঁৱৰণীৰে	লক্ষীমণি বুঢ়াগোহাঁই চিৰিং	৬০
শ্ৰ স্মৃতিৰ সেউজীয়া সাঁকো	মল্লিকা মৰাণ	৬৪
শ্ৰ স্মৃতি ৰোমন্থন	ৰাজশ্ৰী বৰুৱা	৬৮
শ্ৰ প্ৰায়চিত্ত	মালবিকা তালুকদাৰ চৌধুৰী	৭০
শ্ৰ নিঃসঙ্গ জীৱন যাত্ৰা	প্ৰিয়াংকী ভট্টাচাৰ্য	৭৮
শ্ৰ সীমাহীন বেদনা	জুলী বৰুৱা	৮১
শ্ৰ তন্ত্ৰানুসন্ধান	ঋতুপ্ৰিয়া শইকীয়া	৮৩
শ্ৰ আৱেগৰ এজাক বৰষুণ	ৰিপমা দহেটীয়া	৮৭
শ্ৰ সুগন্ধি পখিলা হৈ কাহানিও যে ঘূৰি নাহা তুমি	মালবিকা দাস হাজৰিকা	৮৯
শ্ৰ দেওলগা ঘৰ	ড° অঞ্জলী গোস্বামী	৮৯
শ্ৰ নষ্টালজিয়া	নন্দাদেৱী ভূজেল চাংমাই	৯০